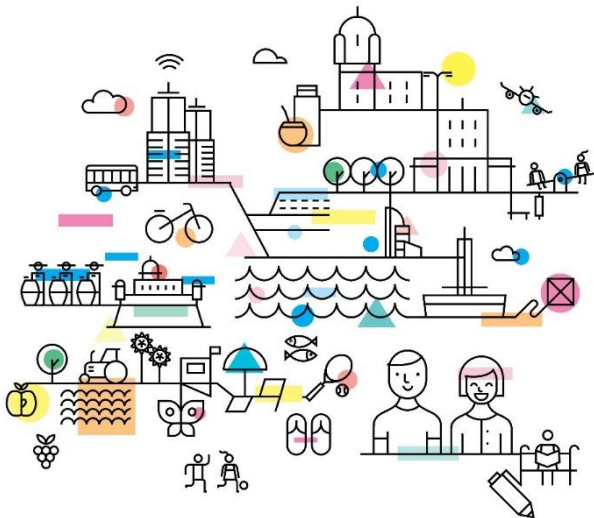




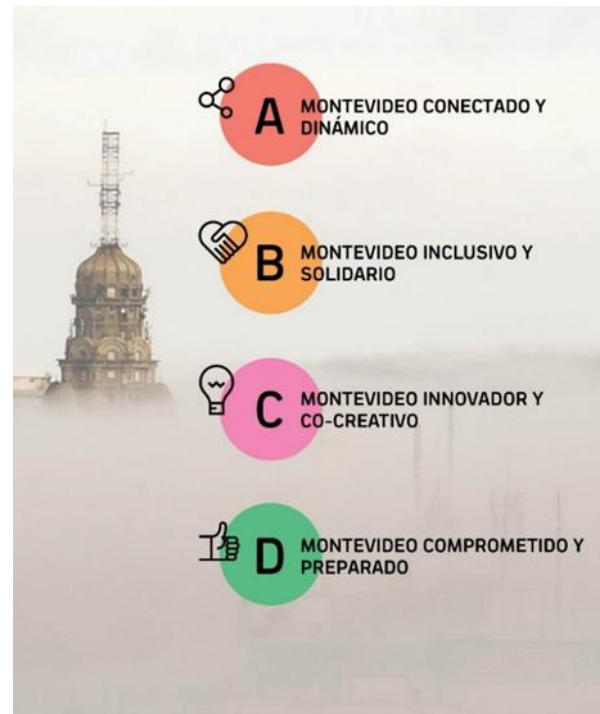
ESTRATEGIA DE RESILIENCIA



Incorporar el enfoque de resiliencia en la gestión de la Intendencia de Montevideo

Escuela de Resiliencia de Mercociudades
28 al 30 de octubre 2020

__la estrategia de resiliencia



_¿dónde y cómo incorporamos el enfoque de resiliencia?

Construcción de la Estrategia de Montevideo



MONTEVIDEO

RESILIENTE



Implementación de la Estrategia de Montevideo

_en el proceso de construcción de la estrategia

Construcción de la Estrategia de Montevideo



- ❖ Participativo
- ❖ Transversal
- ❖ Interdisciplinario
- ❖ Constructor de masa crítica

_en los ámbitos institucionales



La Unidad Ejecutiva de Resiliencia

- ❖ Ubicación institucional
- ❖ Conformación
- ❖ Institucionalización

_en los ámbitos institucionales



MONTEVIDEO

RESILIENTE



La Intendencia de Montevideo

- ❖ Reconocer resiliencia en lo existente
- ❖ Identificar 2-3 aliados clave
- ❖ Institucionalizar la Estrategia

_en los ámbitos institucionales



MONTEVIDEO

RESILIENTE



Las redes de ciudades

- ❖ Intercambiar conocimiento
- ❖ Mostrar éxitos de otros
- ❖ Acceder a recursos

Implementación de la Estrategia de Montevideo

desafíos

- ❖ Limitaciones presupuestales
- ❖ Estructura institucional
- ❖ Estructura presupuestal
- ❖ Comunicación
- ❖ Asociación público - privada

buenas prácticas

- ❖ Potenciar el rol articulador
- ❖ Identificar vacíos
- ❖ Innovar en la gestión:
laboratorios de resiliencia
- ❖ Visibilizar la resiliencia en
otros procesos
- ❖ Mostrar el poder de la
resiliencia para habilitar
nuevos recursos

Muchas gracias



www.montevideo.gub.uy/mvdresiliente